

1ère année bac Lettres et sciences humaines BIOF

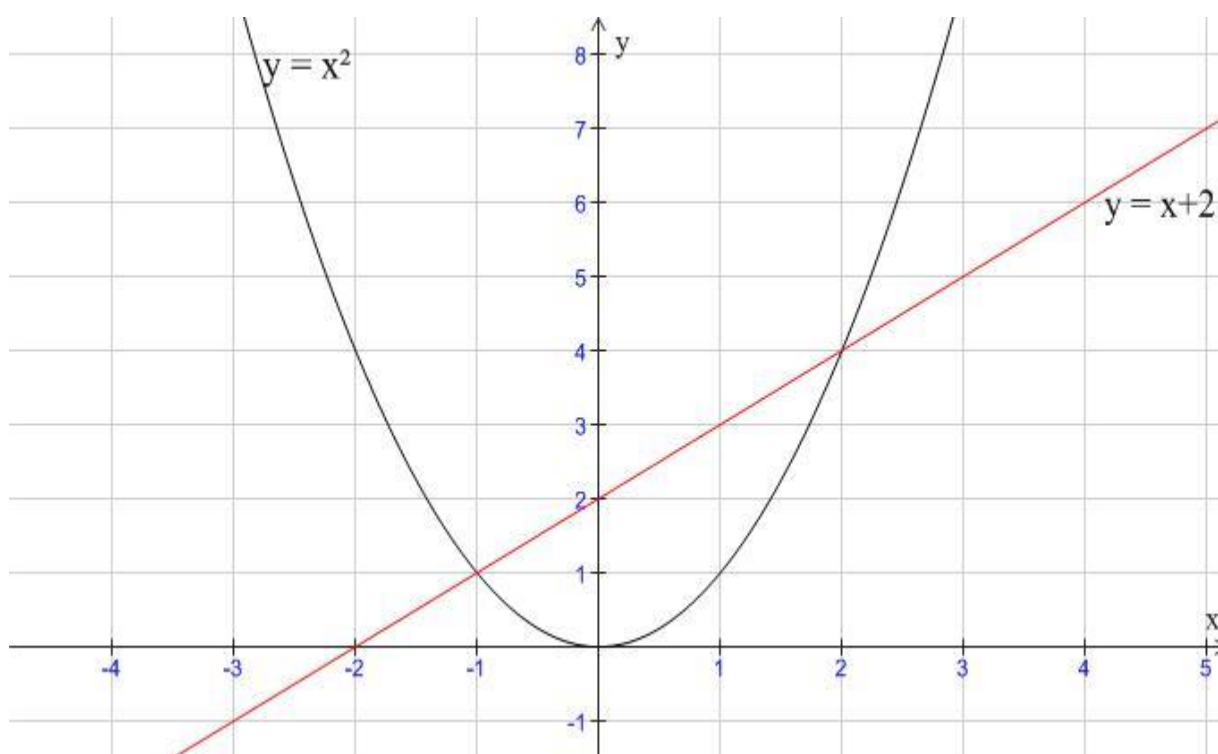
PROF : ATMANI NAJIB

Devoir à la Maison

<http://www.xriadiat.com>

Résolution graphique avec la fonction carrée

A l'aide de la représentation graphique résoudre les équations et inéquations ci-dessous



$$x^2 = x+2 \text{ pour } x \in \boxed{}$$

$$x^2 > x+2 \text{ pour } x \in \boxed{}$$

$$x^2 < x+2 \text{ pour } x \in \boxed{}$$

$$x^2 \geq x+2 \text{ pour } x \in \boxed{}$$

$$x^2 \leq x+2 \text{ pour } x \in \boxed{}$$